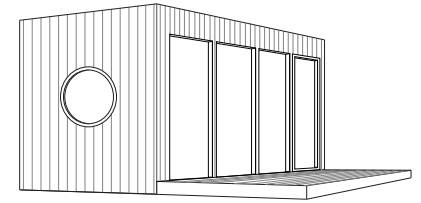
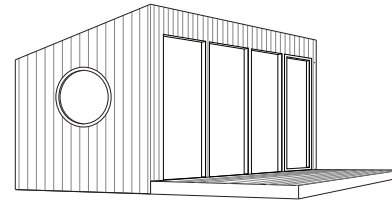
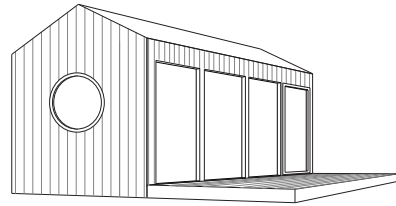
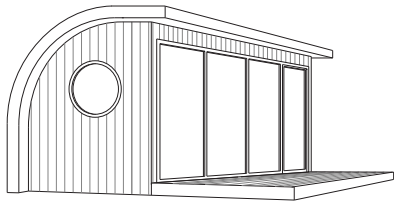




# Húsgerðir 2023



# KLINT

Einhalla þak. Þetta módel gefur manni þá einstöku tilfinningu að vera hluti af náttúrunni en það er hannað til þess.

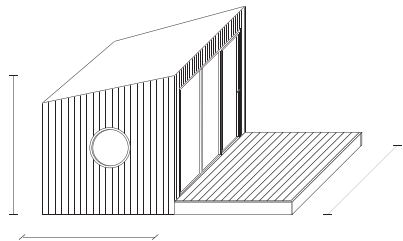


# KLINT

## Einhalla þak

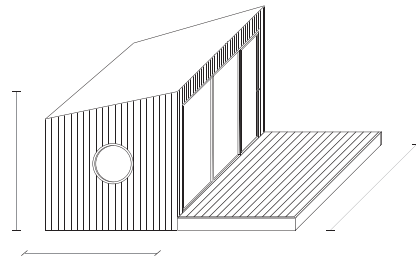
**15m<sup>2</sup>**

B: 3,3 m - L: 4,6 m - H: 3,2 m



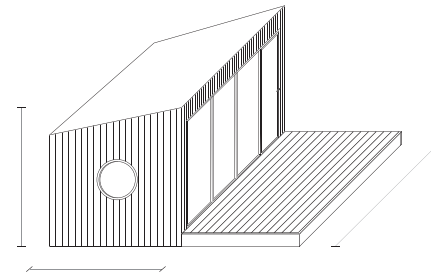
**20m<sup>2</sup>**

B: 3,3 m - L: 6,1 m - H: 3,2 m



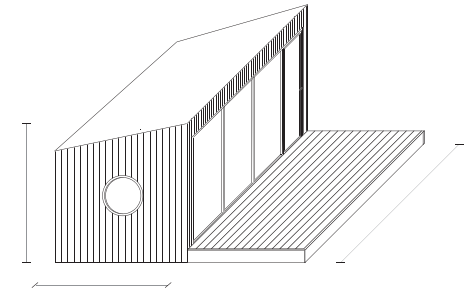
**25m<sup>2</sup>**

B: 3,3 m - L: 7,6 m - H: 3,2 m

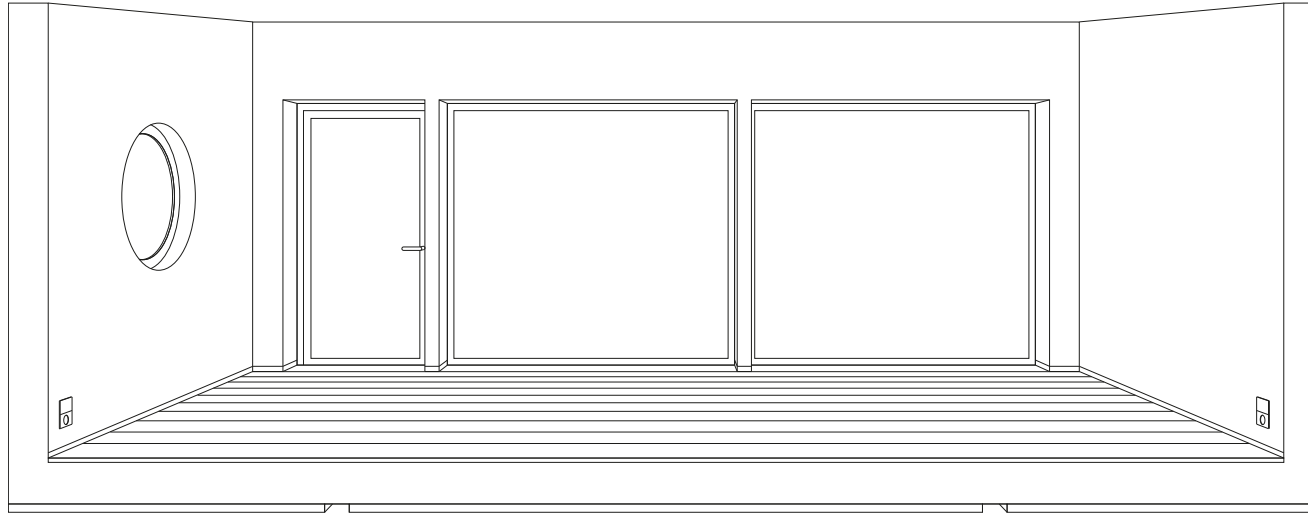


**30m<sup>2</sup>**

B: 3,3 m - L: 9,2 m - H: 3,2 m



# Innihaldslisti



## Gluggar

Gluggarnir sem ná yfir alla framhliðina eru með tvöföldu einangrunargleri, hægt er að uppfæra það í þrefallt gler.

## Gólf

Húsið kemur með eikarplastparketi. Hægt er að uppfæra í plankagólf út gegnheilu timbri.

## Rafmagn

Húsið kemur með raflögnum og innstungum. Einnig er húsið tilbúið til þess að vera tengt við rafmagn.

## Einangrun

Húsið er einangrað. Hægt er að kaupa meiri einangrun.

## Málning

Húsið kemur málað í litnum kolsvart. Innveggir eru hvítir. Það er hægt að breyta litum.

## Klæðning

Húsið kemur klætt með timburklæðningu á útveggjum og þakpappa á þakinu. Innveggir eru gifsklæddir.

## Hring gluggi

Húsið kemur með einn hringlaga glugga í gaffi hússins. Glugginn er með tvöföldu einangrunargleri. Það er hægt að bæta við öðrum hringlaga glugga í hinn gaffinn.

## Burðarvirki

Húsið er með sterkt burðarvirki og ber sig sjálft, þetta gefur möguleikann á að flytja húsið í heilu lagi. Einnig gerir þetta að verkum að ekki þarf að steypa plötu undir húsið.



## VIG

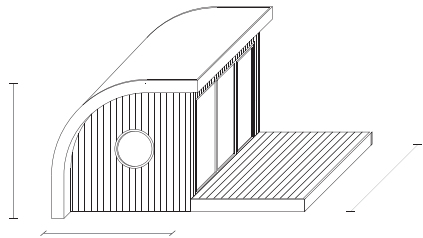
Fyrsta bogahúsið varð að verauleika í Vig og fékk þannig nafnið sitt. Vig er "signature" húsið okkar.

Boga útlitið gefur mikinn sjarma og mikla afslöppun.

# VIG Boga pak

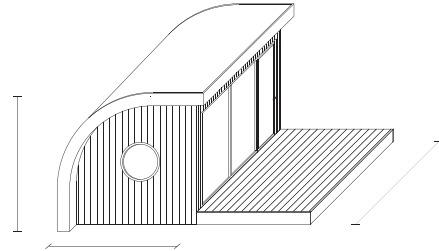
**15 m<sup>2</sup>**

B: 3,3 m - L: 4,6 m - H: 3,2 m



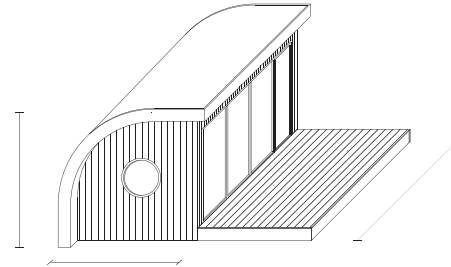
**20 m<sup>2</sup>**

B: 3,3 m - L: 6,1 m - H: 3,2 m



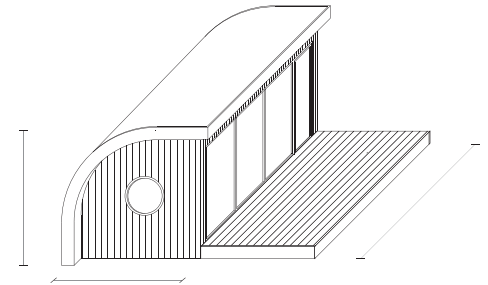
**25 m<sup>2</sup>**

B: 3,3 m - L: 7,6 m - H: 3,2 m

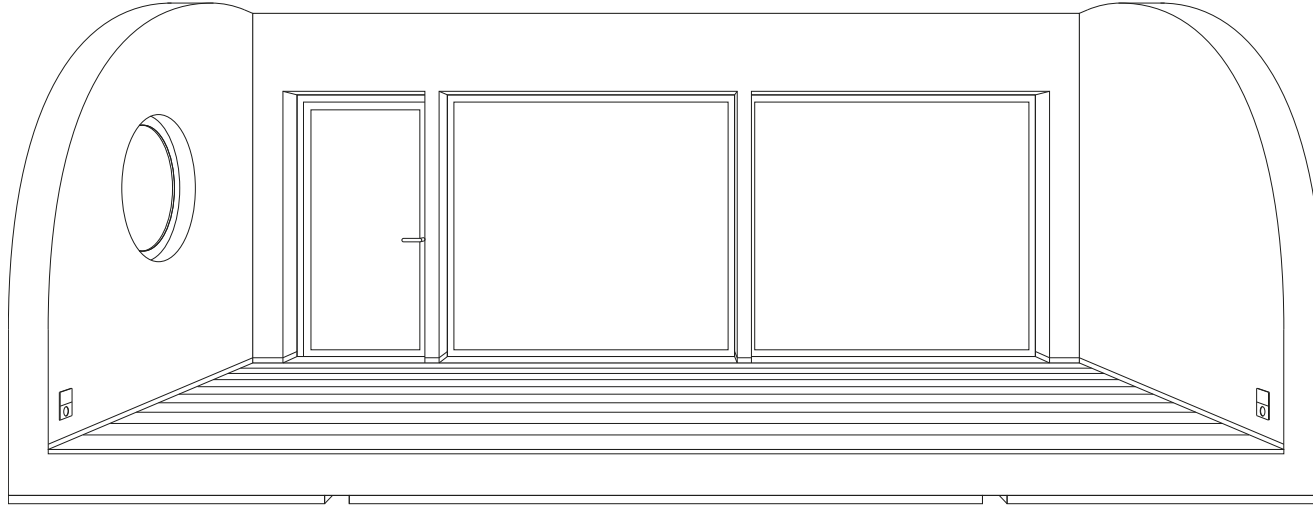


**30 m<sup>2</sup>**

B: 3,3 m - L: 9,2 m - H: 3,2 m



# Innihaldslisti



## Gluggar

Gluggarnir sem ná yfir alla framhliðina eru með tvöföldu einangrunargleri, hægt er að uppfæra það í þrefallt gler.

## Gólf

Húsið kemur með eikarplastparketi. Hægt er að uppfæra í plankagólf út gegnheilu timbri.

## Rafmagn

Húsið kemur með raflögnum og innstungum. Einnig er húsið tilbúið til þess að vera tengt við rafmagn.

## Einangrun

Húsið er einangrað. Hægt er að kaupa meiri einangrun.

## Málning

Húsið kemur málað í litnum kolsvart. Innveggir eru hvítir. Það er hægt að breyta litum.

## Klæðning

Húsið kemur klætt með timburklæðningu á útveggjum og þakpappa á þakinu. Innveggir eru gifsklæddir.

## Hringluggi

Húsið kemur með einn hringlaga glugga í gaffli hússins. Glugginn er með tvöföldu einangrunargleri. Það er hægt að bæta við öðrum hringlaga glugga í hinn gaffinn.

## Burðarvirki

Húsið er með sterkt burðarvirki og ber sig sjálft, þetta gefur möguleikann á að flytja húsið í heilu lagi. Einnig gerir þetta að verkum að ekki þarf að steypa plötu undir húsið.



## VEDDINGE

Útlist hússins er klassískt og gefur manni þá tilfinningu að það sé meira pláss vegna mænispaksins.



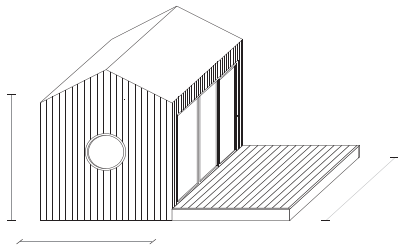


# VEDDINGE

## Mænisbak

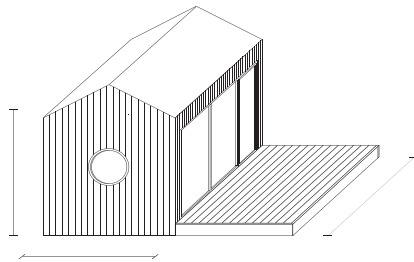
**15m<sup>2</sup>**

B: 3,3 m - L: 4,6 m - H: 3,75 m



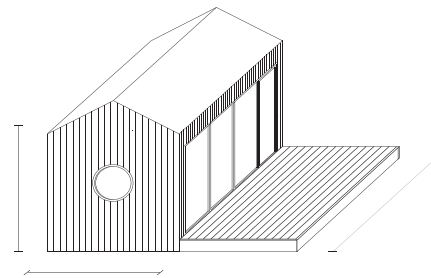
**20m<sup>2</sup>**

B: 3,3 m - L: 6,1 m - H: 3,75 m



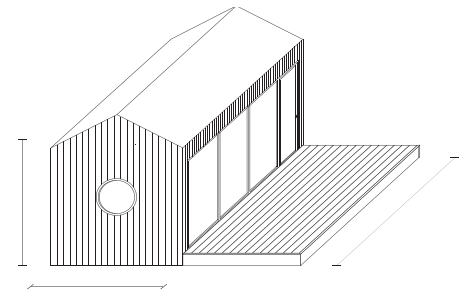
**25m<sup>2</sup>**

B: 3,3 m - L: 7,6 m - H: 3,75 m

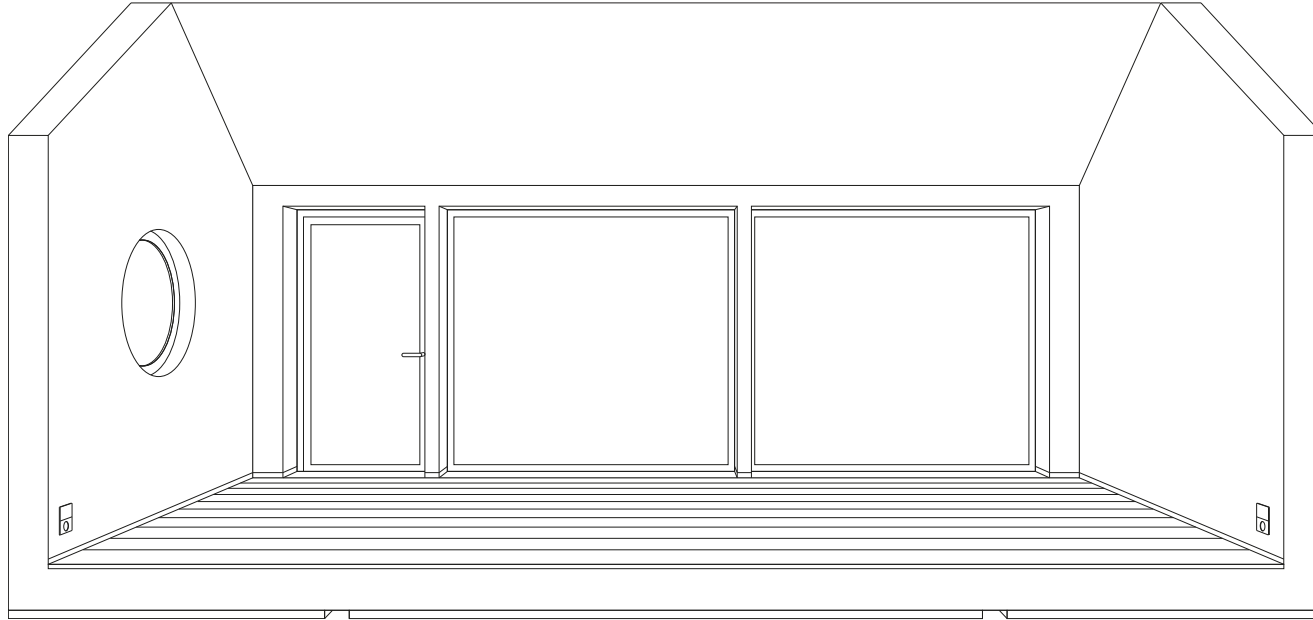


**30 m<sup>2</sup>**

B: 3,3 m - L: 9,2 m - H: 3,75 m



# Innihaldslisti



## Gluggar

Gluggarnir sem ná yfir alla framhliðina eru með tvöföldu einangrunargleri, hægt er að uppfæra það í þrefallt gler.

## Gólf

Húsið kemur með eikarplastparketi. Hægt er að uppfæra í plankagólf út gegnheilu timbri.

## Rafmagn

Húsið kemur með raflögnum og innstungum. Einnig er húsið tilbúið til þess að vera tengt við rafmagn.

## Einangrun

Húsið er einangrað. Hægt er að kaupa meiri einangrun.

## Málning

Húsið kemur málað í litnum kolsvart. Innveggir eru hvítir. Það er hægt að breyta litum.

## Klæðning

Húsið kemur klætt með timburklæðningu á útveggjum og þakpappa á þakinu. Innveggir eru gífsklæddir.

## Hring gluggi

Húsið kemur með einn hringlaga glugga í gaffi hússins. Glugginn er með tvöföldu einangrunargleri. Það er hægt að bæta við öðrum hringlaga glugga í hinn gaffinn.

## Burðarvirki

Húsið er með sterkt burðarvirki og ber sig sjálft, þetta gefur möguleikann á að flytja húsið í heilu lagi. Einnig gerir þetta að verkum að ekki þarf að steypa plötu undir húsið.



## LYNG

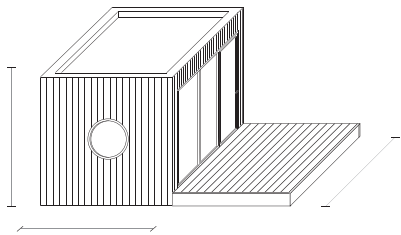
Kassamódelið. Þetta módel gefur manni mestu pláss tilfinninguna. Það er vegna þess að hérna er lofthæðin nýtt eins vel og hægt er. Það gefur manni auka möguleika þegar það kemur af því að innrétta og skreyta.

# LYNG

## Flatt pak

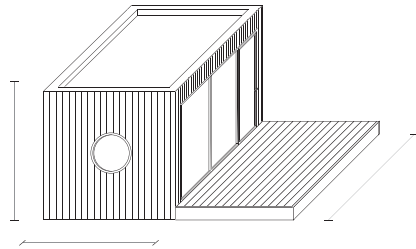
**15m<sup>2</sup>**

B: 3,3 m - L: 4,6 m - H: 3,2 m



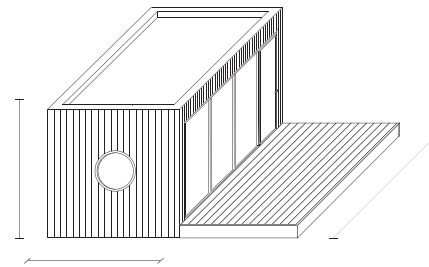
**20m<sup>2</sup>**

B: 3,3 m - L: 6,51 m - H: 3,2 m



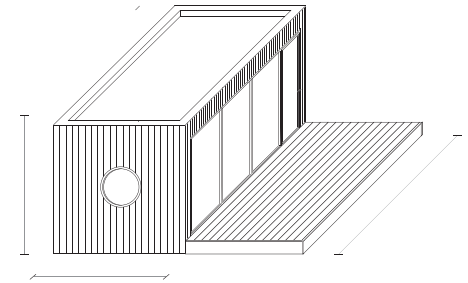
**25m<sup>2</sup>**

B: 3,3 m - L: 7,6 m - H: 3,2 m

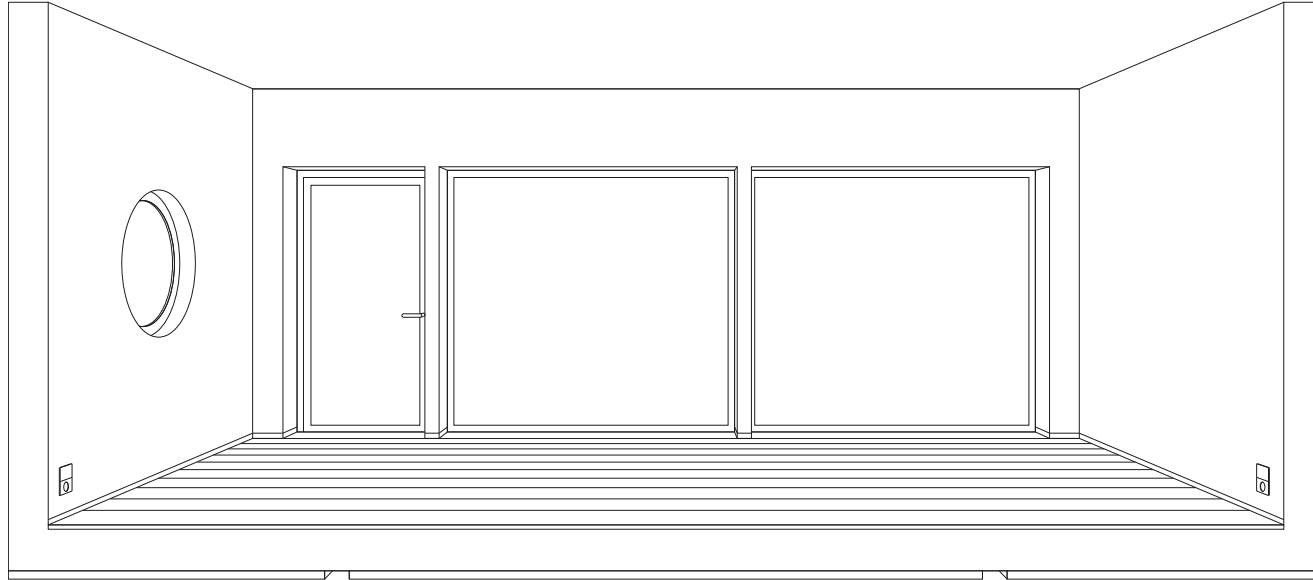


**30 m<sup>2</sup>**

B: 3,3 m - L: 9,2 m - H: 3,2 m



# Indholdsliste



## Gluggar

Gluggarnir sem ná yfir alla framhliðina eru með tvöföldu einangrunargleri, hægt er að uppfæra það í þrefallt gler.

## Gólf

Húsið kemur með eikarplastparketi. Hægt er að uppfæra í plankagólf út gegnheilu timbri.

## Rafmagn

Húsið kemur með raflögnum og innstungum. Einnig er húsið tilbúið til þess að vera tengt við rafmagn.

## Einangrun

Húsið er einangrað. Hægt er að kaupa meiri einangrun.

## Málning

Húsið kemur málað í litnum kolsvart. Innveggir eru hvítir. Það er hægt að breyta litum.

## Klæðning

Húsið kemur klætt með timburklæðningu á útveggjum og þakpappa á þakinu. Innveggir eru gifsklæddir.

## Hringluggi

Húsið kemur með einn hringlaga glugga í gaffi hússins. Glugginn er með tvöföldu einangrunargleri. Það er hægt að bæta við öðrum hringlaga glugga í hinn gaffinn.

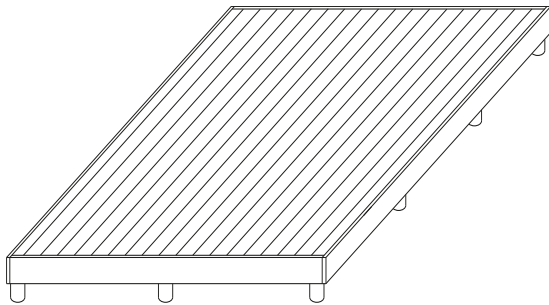
## Burðarvirki

Húsið er með sterkt burðarvirki og ber sig sjálft, þetta gefur möguleikann á að flytja húsið í heilu lagi. Einnig gerir þetta að verkum að ekki þarf að steypa plötu undir húsið.

# Auka valmöguleikar

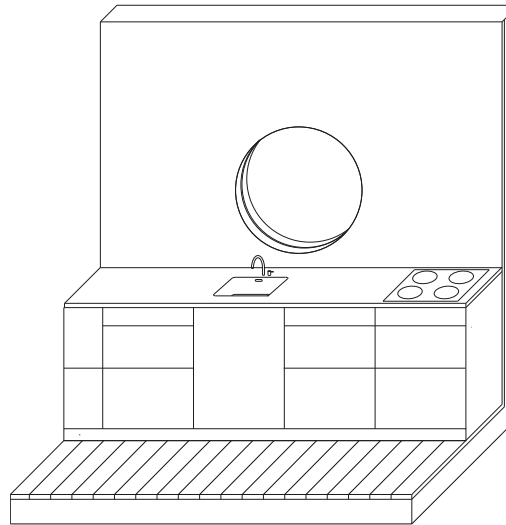
(Passar við allar gerðir húsa)

Sólpallur



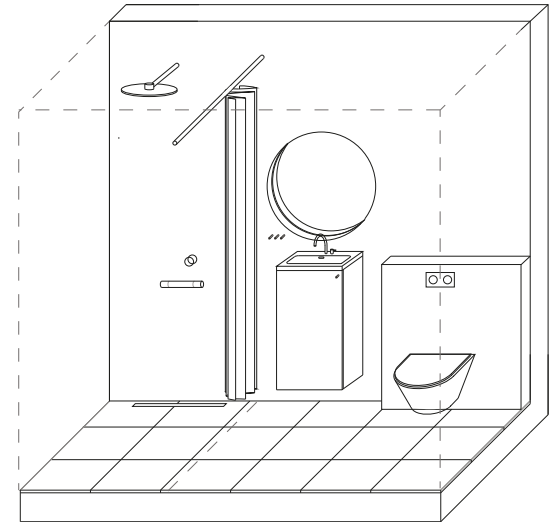
- Stærð 15m<sup>2</sup>: 250 cm x 490 cm
- Stærð 20m<sup>2</sup>: 250 cm x 650 cm
- Stærð 25m<sup>2</sup>: 250 cm x 810 cm
- Stærð 30m<sup>2</sup>: 250 cm x 970 cm
- Efni: fúavarinn fura

Eldhús



- Keramikhelluborð, svart, 59\*59 cm
- Vaskur með blöndunartæki
- 4 og hálfur undirskápar 60 \*60\*90 cm
- Borðplata 60\*275 cm

Baðherbergi



- Sturta með blöndunartæki
- Vaskur, blöndunartæki og undirskápur.
- Flísaklæddir fletir.
- Vegghengt klósett.
- Opnanlegur gluggi. Innstuga og tengi fyrir ljós.



